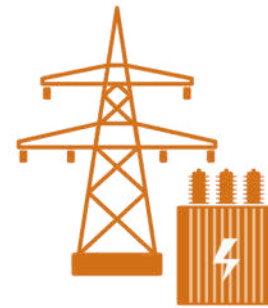
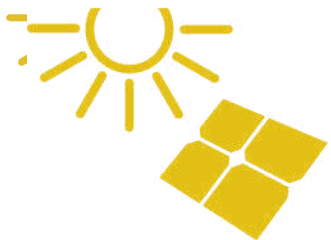

Neues von renerco plan consult



Kolloquium 2024 - Programm

- 09.30 **Begrüßung**
Tilo Wachter, renerco plan consult GmbH
- 09:40 **TR-10: Bestimmung der Standortgüte nach IBN**
Dr. Rafael Eigenmann, renerco plan consult GmbH
- 10:10 **Solarpaket II – Was lange währt wird endlich gut?**
Dr. Martin Denecke, Satell Rechtsanwälte
- 10:40 Kaffeepause
- 11.10 **Carbon Management - Warum, wer, wie und wie geht es weiter**
Dr. Vicki Duscha, Fraunhofer ISI
- 11:50 **Neues von der rpc**
Tilo Wachter, renerco plan consult GmbH
- 12:10 **Mittagspause**

Terra preta – für Garten und Balkon



Kolloquium 2024 - Programm

14:00 **Batterien richtig nutzen: Warum Software für einen sicheren, effizienten und profitablen Betrieb notwendig ist**

Dr. Stefan Rohr, TWAICE Technologies GmbH

14:30 **Ausgediente Solarmodule als Rohstoffquelle**

Dr. Andreas Obst, Fraunhofer CSP

15:00 **Kaffeepause**

16:00 **Solarparks im Einklang mit nachhaltiger Landwirtschaft und Biodiversität**

Daniel Hölder, BayWa r.e. AG

16:20 **Neuer Wein in alten Schläuchen – Wasserstoff in der Projektfinanzierung**

Jörg Albers, LBBW

17:00 **Feierabendbier**

A row of wind turbines silhouetted against a sunset sky. The turbines are dark against the bright orange and pink hues of the setting sun. The sky transitions to a deep purple and blue at the top. The turbines are arranged in a line, receding into the distance.

renerco
plan|consult

SOLUTIONS FOR RENEWABLES

WITH PASSION.
FOR OUR FUTURE.

Historie

1983

GROWIAN



1989

ETA/ETAPlan



2003

RENERCO



Historie

renerco
plan|consult

2010



2013

renerco
plan|consult

renerco
plan|consult

Unsere Referenzen

Global

renerco
plan|consult



renerco
plan|consult

... Team Beratung Wind:

- Standortprüfung/Machbarkeitsstudien: Für Projektentwickler, Industriekunden zwecks Eigenversorgung, Flächeneigentümer zwecks Positionierung gegenüber Entwicklern
- Due Diligence: Repoweringbewertung gewinnt an Bedeutung
- BESS: Marktstudien und OE-Aufgaben
- Unterstützung von Investoren im WEA-Procurement, technisch, Vertragsinhalte und Wirtschaftlichkeitsbewertung
- Baubegleitung von Windparks



...im Team Beratung PV:

- Ertragsgutachten/Performanceanalysen für spezielle Bauarten (Floating, Single-Axis-Tracker, Agri-PV)
- Planung und Beratung zu Agri-PV (Hühner, Kühe, Heidelbeeren)
- TDD für Dachanlagen-Portfolio mit 31 Site-Visits in 2 Kalenderwochen
- TDD für mehrere Projektentwicklungspipelines (Entwickler verkaufen tendenziell früher)

...im Team Site Assessment:

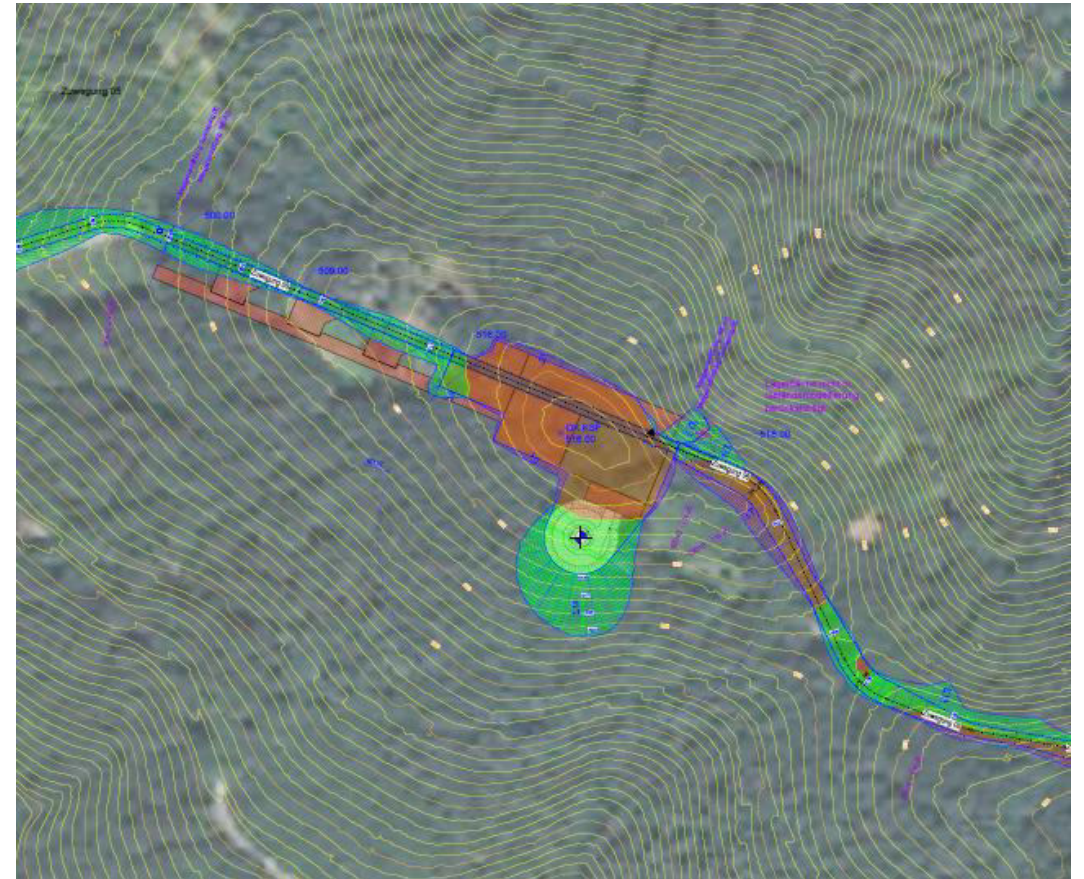
- Akkreditierung für TR 10 seit Herbst 2023
- Umsetzung TR-6-Revision 12
- Weiteres LiDAR-Gerät (in Summe nun 7)
- Ertragsgutachten Saudi-Arabien (1,5 GW, 3 Standorte, 8 Windmessmasten)
- Visualisierung von Windparks

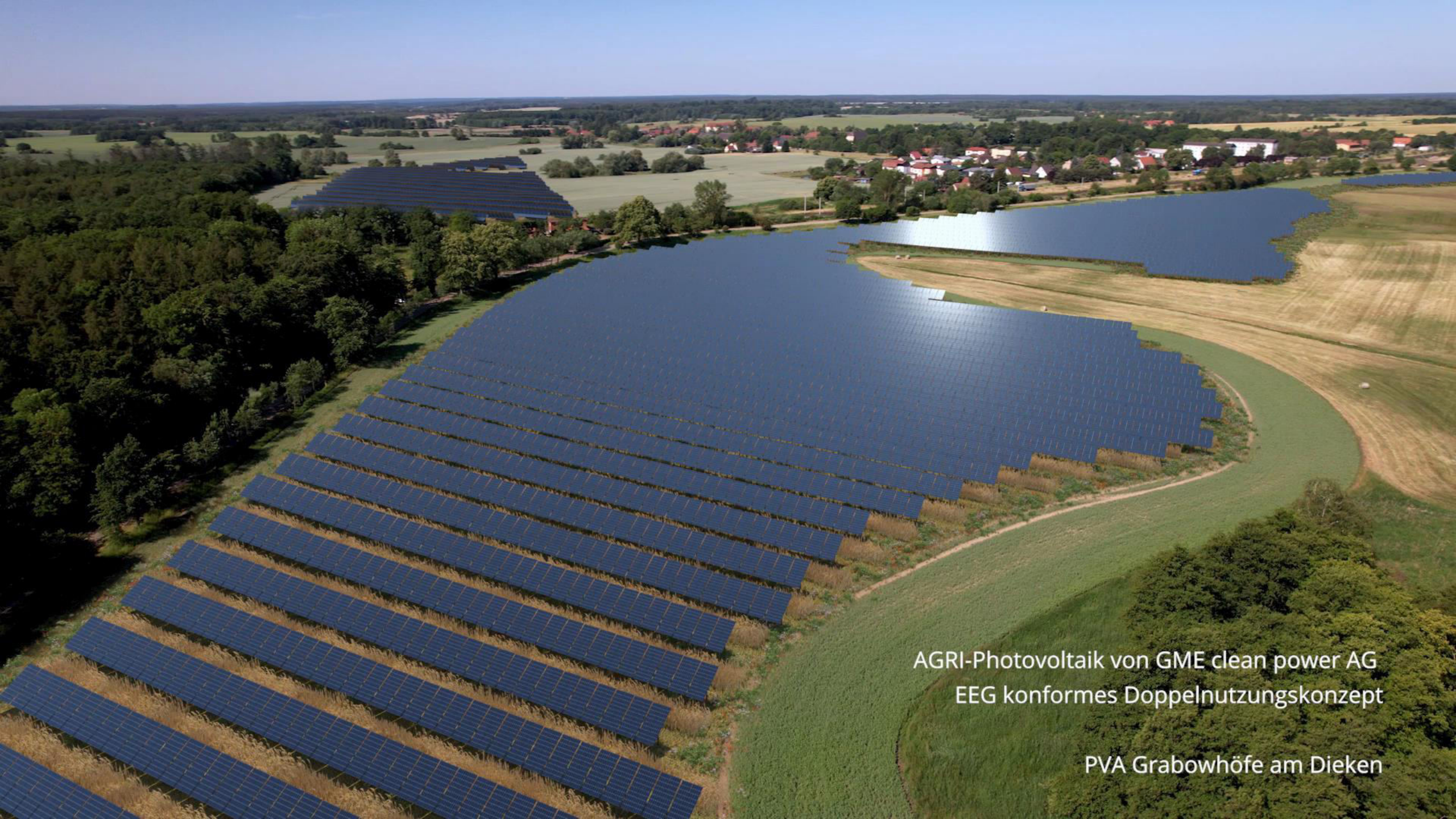




... im Team Planung

- Windparkplanung nimmt Fahrt auf:
 - Begleitung von 3 BImSch-Genehmigungen
 - Windparkplanung in komplexem Gelände
- Planung Agri-PV (Tracker) und Floating-PV auf Speicherbecken
- Etliche Kabeltrassenplanungen von Vorplanung bis Baubegleitung
- Planung sehr großer Freiflächen-PV an einem der bedeutendsten Flughäfen Deutschland
- Visualisierung von Agri-Tracking-PV im 3-D-Video





AGRI-Photovoltaik von GME clean power AG
EEG konformes Doppelnutzungskonzept

PVA Grabowhöfe am Dieken

...im Team Netzanschluss

- Netzanschlussoptimierung: Unseren Kunden und unserer Volkswirtschaft weit über 20 Mio. € erspart (allein 23/24 ca. 9,5 Mio. €)
- Begleitung Standalone-BESS-Projekte
- Begleitung Einspeisevorhaben ins Übertragungsnetz (380kV)
- Innovationsausschreibungsprojekte für PV mit Speicher in Betrieb
- Planungskompetenz auf Einspeise-Umspannwerken ausgeweitet
- Netzanschlusskoordinierung
- Regelmäßiges Grundlagenseminar zum Netzanschluss

Unsere Expertise



Photovoltaik

Elektrischer Strom aus
Sonnenenergie



Windenergie

Von kinetischer Energie
zu Strom



Netzanschluss

Integration ins
öffentliche Netz



Sektorenkopplung

Verknüpfung energie-
relevanter Teilsystemen



Unsere Expertise



Photovoltaik

Elektrischer Strom aus Sonnenenergie

- Due Diligence
- Machbarkeitsstudien
- Planung
- Baubegleitung
- LiDAR-Messung
- Windgutachten
- Schall- und Schattengutachten
- Performance-optimierung
- Asset-Audit
- Seminare



Windenergie

Von kinetischer Energie zu Strom

- Due Diligence
- Machbarkeitsstudien
- Planung
- Baubegleitung
- Inspektion
- PV-Ertragsgutachten
- Thermographie
- Performance-optimierung
- Asset-Audit
- Seminare



Netzanschluss

Integration ins öffentliche Netz

- Netzanschlusskoordinierung
- Netzanschlussoptimierung
- UW-Planung
- Kabeltrassenplanung
- Seminare



Sektorenkopplung

Verknüpfung energie-relevanter Teilsystemen

- Wind / PV Hybrid Kraftwerke
- Stromspeicher
- Power-to-X



renerco
plan|consult

SOLUTIONS FOR RENEWABLES

WITH PASSION.
FOR OUR FUTURE.